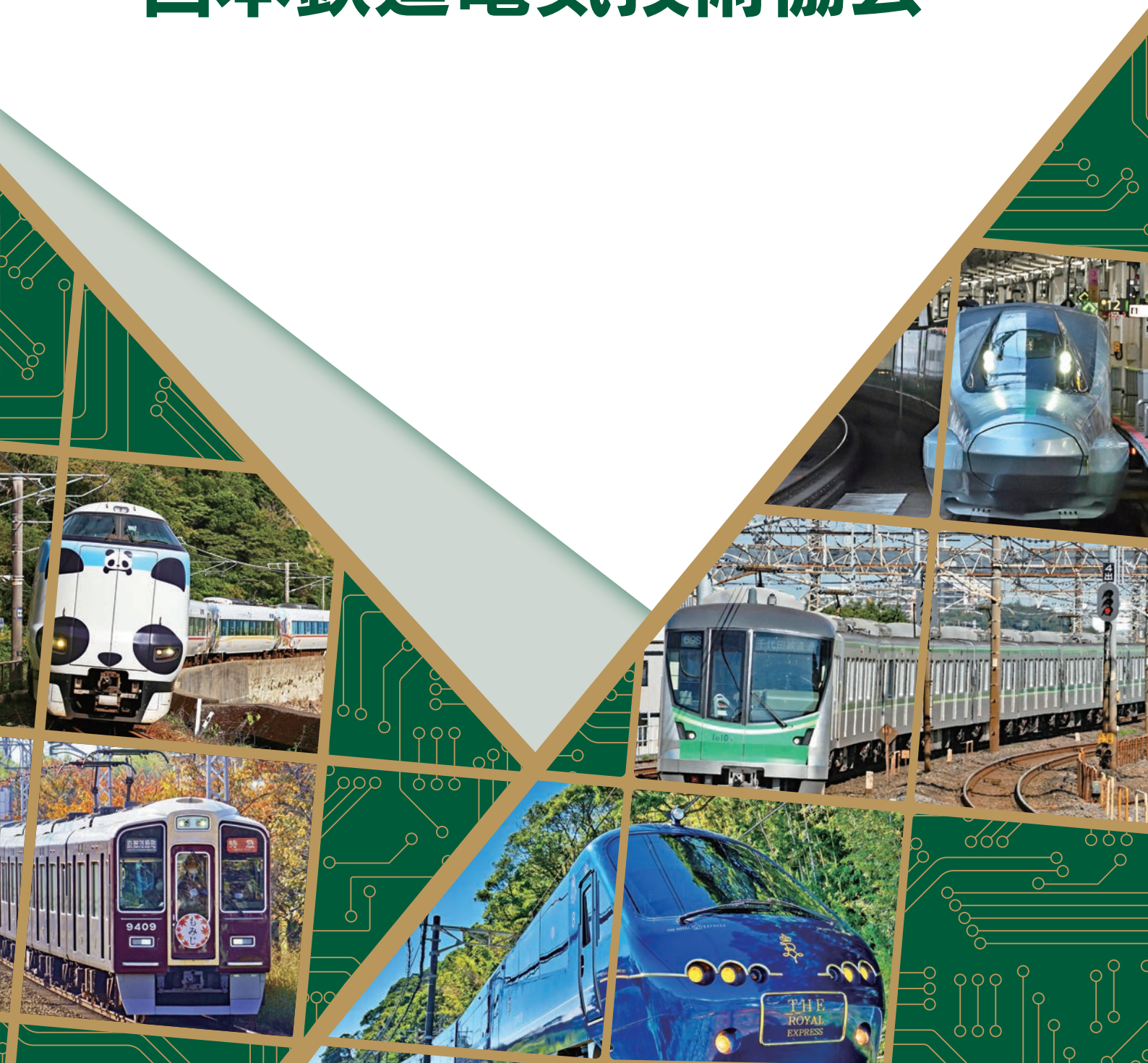


鉄道の未来を拓く電気技術

一般社団法人

日本鉄道電気技術協会



JAPAN RAILWAY ELECTRICAL ENGINEERING ASSOCIATION JREEA

# 一般社団法人 日本鉄道電気技術協会

JAPAN RAILWAY ELECTRICAL ENGINEERING ASSOCIATION

## 沿革

平成2年7月2日 社団法人 日本鉄道電気技術協会設立（運輸大臣許可）  
※鉄道電化、信号保安、鉄道通信の3協会を統合

平成25年4月1日 一般社団法人 日本鉄道電気技術協会へ移行  
(内閣総理大臣認可)

## 目的

鉄道電気技術の  
進歩改善に関する  
調査研究及び普及

鉄道電気技術関係者の  
技術向上

鉄道電気設備の良質化

## 会員

(令和5年3月末現在)

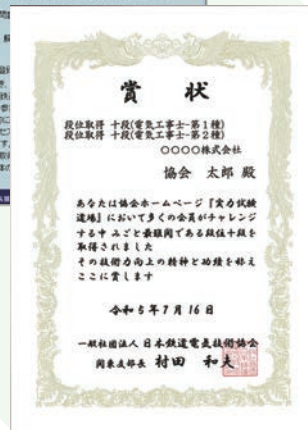
個人正会員	16,484名
J R	6,948名
公民鉄	3,129名
一般企業	5,928名
その他	479名
団体正会員	460社

## 主な事業

### 協会誌 「鉄道と電気技術」

協会誌「鉄道と電気技術」を毎月発行し、会員の皆様にお届けしています。

協会誌では、月ごとにテーマ（技術開発・改善、設備更新・プロジェクトなど）を設け、最新の技術情報を掲載しています。



### 技術図書 編集・発行

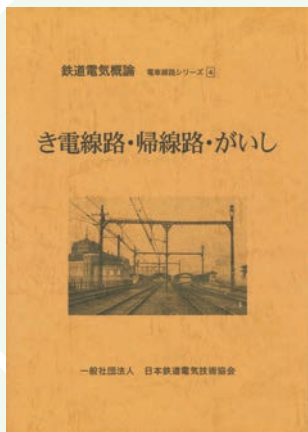
最新技術も掲載した技術図書の編集・発行を行っています。

特に「鉄道電気概論」は、多くの会社で教材として採用されています。

### eラーニング 「実力試験道場」

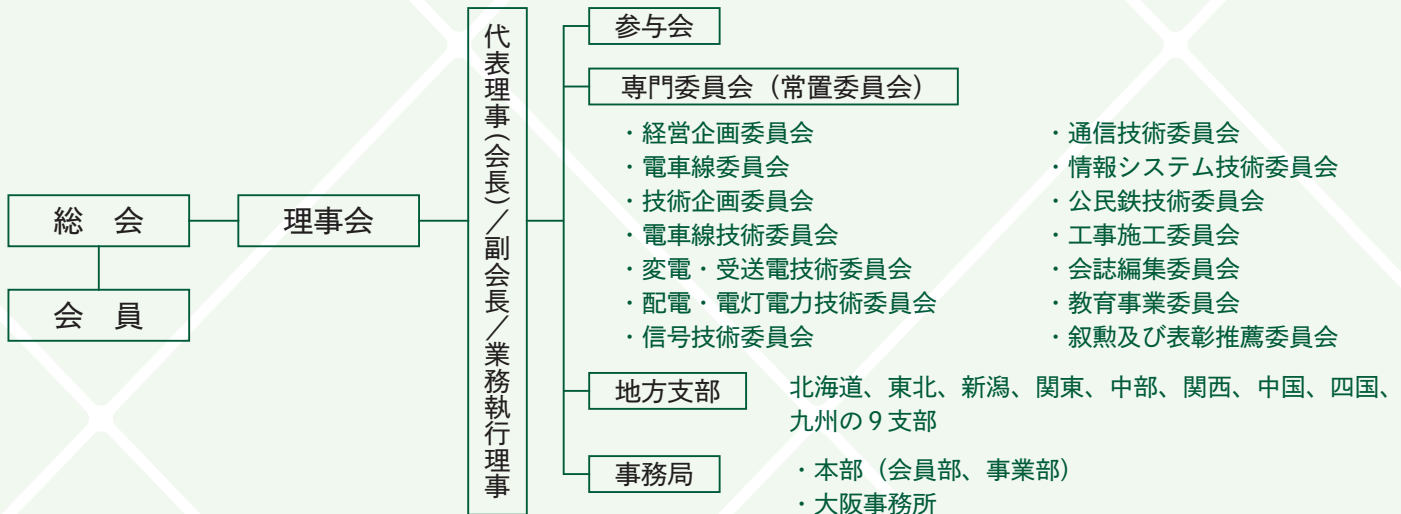
会員は、eラーニング「実力試験道場」の技術問題約5,800問にインターネット経由で挑戦できます。

成績優秀者は、段位認定をして協会誌に掲載するなどしています。



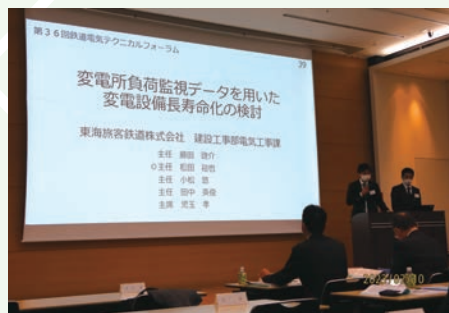
# 協会の概要

## 組織



## 電子図書館

約6,000冊の協会誌・自主調査研究報告書・技術委員会報告書等を「電子図書館」に掲載しており、会員はインターネット経由で閲覧できます。



## 鉄道電気 テクニカルフォーラム

会員の日常業務における創意工夫、改善の成果を発表する鉄道電気テクニカルフォーラムを開催し、優秀な発表は表彰しています。



## 技術講習会

鉄道電気技術者向けの技術講習会、セミナーを開催しています。一部の講習会は、当協会大阪事務所で受講できます。

## 技術協力

鉄道電気関係の日本産業規格 (JIS) の原案を作成しています。

また、鉄道セプター事務局として、サイバーセキュリティ関係業務を行っています。

## 自主調査研究

協会という立場を生かした調査研究を行っています。

令和5年度は「鉄道無線国際標準化に関する調査研究」、「規格検討会」および「認定鉄道事業者制度 (電気) に関する調査研究」を予定しています。

## 役員

会長	土屋 忠巳	日本電設工業(株)	理事	北野 公一	大阪市高速電気軌道(株)
副会長	長田 豊	新生テクノス(株)		齋藤 祐樹	東日本旅客鉄道(株)
副会長	國澤 良治	(株)京三製作所		佐藤 盛三	大同信号(株)
副会長	村田 和夫	東急テクノシステム(株)		佐藤 隆弘	日本鉄道電気設計(株)
専務理事	中桐 宏樹	(一社)日本鉄道電気技術協会		柴垣 明彦	西日本旅客鉄道(株)
常務理事	荒木 尚人	(一社)日本鉄道電気技術協会		千代 隆	西日本電気テック(株)
北海道支部長	牛田 真之	北海道旅客鉄道(株)		高木 紀幸	東武鉄道(株)
東北支部長	安藤 政人	東日本旅客鉄道(株)		蝶野 正浩	東京地下鉄(株)
新潟支部長	落合 嗣郎	東日本旅客鉄道(株)		塚本 英彦	日本信号(株)
関東支部長	村田 和夫	東急テクノシステム(株)		土田 徳造	(株)ドウデン
中部支部長	花本 健二	東海旅客鉄道(株)		遠山 繁	SWCC(株)
関西支部長	塚 昌紀	阪急電鉄(株)		中谷 太郎	三菱電機(株)
中国支部長	水國 智巳	西日本旅客鉄道(株)		野村 康治	(株)明電舎
四国支部長	谷 芳彦	四国旅客鉄道(株)		濱谷 和也	(株)電業
九州支部長	貞苅 路也	九州旅客鉄道(株)		藤井 勝紀	東海旅客鉄道(株)
理事	新井 英樹	(公財)鉄道総合技術研究所		藤江 努	東急電鉄(株)
	市橋 国之	近畿日本鉄道(株)		本多 博隆	鉄道情報システム(株)
	伊東 周二	東邦電気工業(株)		村田 章臣	東邦電機工業(株)
	井上 啓	西日本電気システム(株)		室田 英之	京成電鉄(株)
	上野 竜二	京阪電気鉄道(株)		安田 一成	日本電設工業(株)
	江草 茂	日本リーテック(株)		横井 康人	名古屋鉄道(株)
	大内 敦	東日本電気エンジニアリング(株)		内野 誠	西武鉄道(株)
	大村 太郎	東芝インフラシステムズ(株)	監事	島山 邦俊	永楽電気(株)
	生越 啓史	東京都交通局		早川 貴教	日本電気(株)
	笠原 功	(独)鉄道建設・運輸施設整備支援機構			

## 入会のご案内

当協会には、鉄道電気技術関係の個人・団体等が多数参加しています。  
皆様の入会をお待ちしています。

会員と会費	入会金 (不課税)	年会費 (不課税)
個人正会員	なし	5,400円 (1ヶ月450円)
団体正会員	2,000円	1口 19,000円

**入会方法** 協会会員部 (TEL.03-3837-5482) にお申し込みください。  
新たに入会した個人正会員には「わかりやすい鉄道技術－鉄道概論・電気編」を進呈します。

**特典**

- ・毎月定期的に会誌「鉄道と電気技術」をお送りします。
- ・協会が運営している「電子図書館」を利用することができます。
- ・協会が運営しているeラーニング「実力試験道場」で技術問題に挑戦することができます。
- ・協会開催の発表会・見学会等に参加し、技術交流することができます。
- ・本協会発行の図書をお得な会員価格で購入できます。

## 一般社団法人 日本鉄道電気技術協会

JAPAN RAILWAY ELECTRICAL ENGINEERING ASSOCIATION

本部/〒110-0005 東京都台東区上野二丁目12番20号 NDKロータスビル 2階  
TEL. NTT.03-3837-5482 JR.057-7626 FAX. NTT.03-3837-5485 JR.057-7628  
ホームページ: <https://www.rail-e.or.jp/> 法人番号: 8010505000107

大阪事務所/

〒530-0012 大阪市北区芝田二丁目9番18号 NITTO梅田ビル 4階  
TEL. NTT.06-6292-6678 FAX. NTT.06-4256-6674