

鉄道の未来を拓く
電気技術

一般社団法人

日本鉄道電気技術協会



主な事業

協会誌「鉄道と電気技術」

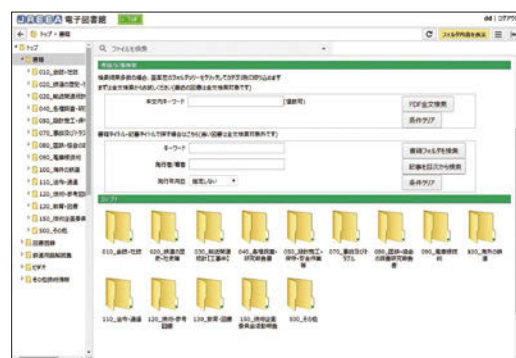
協会誌「鉄道と電気技術」を毎月発行し、会員の皆様にお届けしています。

協会誌では、月ごとにテーマ(技術開発・改善、設備更新・プロジェクトなど)を設け、最新の技術情報を掲載しています。



電子図書館

約6,000冊の協会誌・自主調査研究報告書・技術委員会報告書等を「電子図書館」に掲載しており、会員はインターネット経由で閲覧できます。



技術講習会

鉄道電気技術者向けの技術講習会、セミナーを開催しています。

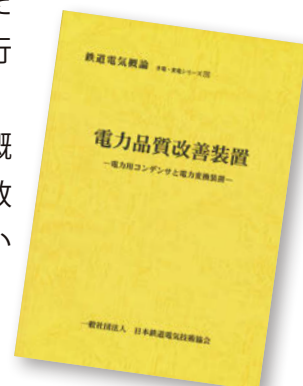
一部の講習会は、同時中継により、サテライト会場である当協会大阪事務所でも受講できます。



技術図書 編集・発行

最新技術も掲載した技術図書の編集・発行を行っています。

特に「鉄道電気概論」は、多くの会社で教材として採用されています。



協会の概要

目的

- ◆鉄道電気技術の進歩改善に関する調査研究及び普及
- ◆鉄道電気技術関係者の技術向上
- ◆鉄道電気設備の良質化

沿革

- ◆平成2年7月2日／ 社団法人日本鉄道電気技術協会設立(運輸大臣許可)
※鉄道電化、信号保安、鉄道通信の3協会を統合
- ◆平成25年4月1日／ 一般社団法人日本鉄道電気技術協会へ移行
(内閣総理大臣認可)

会員

(令和3年3月末現在)

個人正会員	17,649名
J R	7,446名
公民鉄	3,335名
一般企業	6,387名
その他	481名
団体正会員	459社

eラーニング「実力試験道場」

会員は、eラーニング「実力試験道場」の技術問題約5,800問にインターネット経由で挑戦できます。

成績優秀者は、段位認定をして協会誌に掲載するなどしています。



鉄道電気 テクニカルフォーラム

会員の日常業務における創意工夫、改善の成果を発表する鉄道電気テクニカルフォーラムを開催し、優秀な発表は表彰しています。

(令和2年度はWeb併用開催)



自主調査研究

協会という立場を生かした調査研究を行っています。

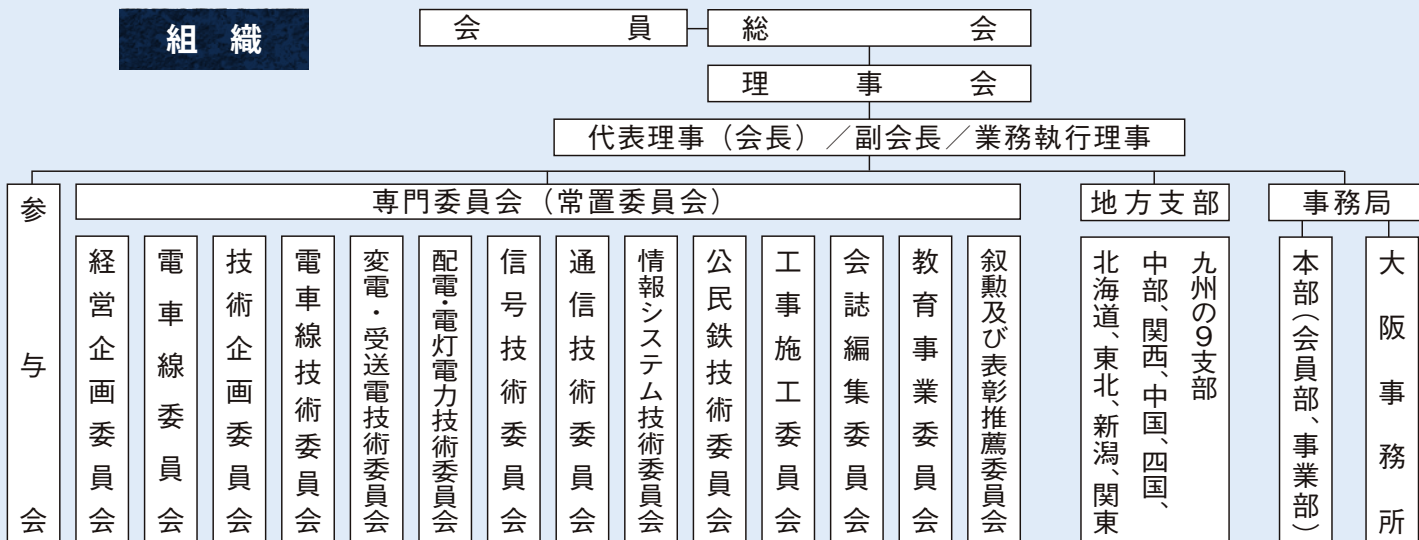
令和3年度は「鉄道無線国際標準化に関する調査研究」、「規格検討会」、「電気鉄道システムの海外展開ガイドブック」および「認定鉄道事業者制度(電気)に関する調査研究」を予定しています。

技術協力

鉄道電気関係の日本産業規格(JIS)の原案を作成しています。

また、鉄道セプター事務局として、サイバーセキュリティ関係業務を行っています。

組織



役員

会長	長田 豊	新生テクノス(株)	北海道支部長	芳賀 善浩	北海道旅客鉄道(株)
副会長	塚本 英彦	日本信号(株)	東北支部長	八木 圭介	東日本旅客鉄道(株)
副会長	土屋 忠巳	日本電設工業(株)	新潟支部長	内野 亮	東日本旅客鉄道(株)
副会長	村田 和夫	東急テクノシステム(株)	関東支部長	村田 和夫	東急テクノシステム(株)
専務理事	中桐 宏樹	(一社)日本鉄道電気技術協会	中部支部長	洞口 明史	東海旅客鉄道(株)
常務理事	荒木 尚人	(一社)日本鉄道電気技術協会	関西支部長	上野 竜二	京阪電気鉄道(株)
			中国支部長	大好 紀章	西日本旅客鉄道(株)
			四国支部長	谷 芳彦	四国旅客鉄道(株)
			九州支部長	岸本 悟	九州旅客鉄道(株)
理事	浅尾 真史	古河電気工業(株)	理事	田邊 貴士	富士電機(株)
	市橋 国之	近畿日本鉄道(株)		塚本 靖彦	西日本鉄道(株)
	井上 啓	西日本電気システム(株)		月城 豪夫	ソフトバンク(株)
	井元 敏文	(独)鉄道建設・運輸施設整備支援機構		戸子台 努	(株)京三製作所
	大村 太郎	東芝インフラシステムズ(株)		西中 哲郎	阪急電鉄(株)
	沖谷 彰	東海旅客鉄道(株)		野島 正	三和テック(株)
	生越 啓史	東京都交通局		波多野 穰	新生テクノス(株)
	加藤 修	東日本旅客鉄道(株)		藤田 勉	日本架線工業(株)
	川崎 邦弘	(公財)鉄道総合技術研究所		本田 直志	西武鉄道(株)
	衣川 裕司	東武鉄道(株)		三浦 裕	日本貨物鉄道(株)
	黒岩 雅夫	東日本電気エンジニアリング(株)		三津野 隆宏	西日本旅客鉄道(株)
	小林 宰	JR九州電気システム(株)		固山 敏行	電気技術開発(株)
	佐坂 秀俊	(株)新陽社		山際 竜司	(株)日立製作所
	佐藤 晃	東京地下鉄(株)		吉野 泰宏	京成電鉄(株)
	佐藤 盛三	大同信号(株)	監事	早川 貴教	日本電気(株)
	鈴木 雄司	日立金属(株)		前島 敏雄	信号器材(株)
	田邊 昭治	日本リーテック(株)		梁瀬 哲夫	京王電鉄(株)

入会のご案内

当協会には、鉄道電気技術関係の個人・団体等が多数参加しています。皆様の入会をお待ちしています。

会員と会費

	入会金 (不課税)	年会費 (不課税)
個人正会員	なし	5,400円 (1ヶ月 450円)
団体正会員	2,000円	1口 19,000円

入会方法

協会会員部 (TEL.03-3837-5482) にお申し込みください。
新たに入会した個人正会員には「わかりやすい鉄道技術—鉄道概論・電気編」を進呈します。

特典

- ◆毎月定期的に会誌「鉄道と電気技術」をお送りします。
- ◆協会が運営している電子図書館を利用することができます。
- ◆協会が運営しているeラーニング「実力試験道場」で技術問題に挑戦することができます。
- ◆協会開催の発表会・見学会等に参加し、技術交流することができます。
- ◆本協会発行の図書をお得な会員価格で購入できます。

一般社団法人 日本鉄道電気技術協会

本 部 〒110-0005 東京都台東区上野二丁目12番20号 NDK ロータスビル2階
【電話】NTT.03-3837-5481 JR.057-7626 【FAX】NTT.03-3837-5485 JR.057-7628
【ホームページ】<https://www.rail-e.or.jp/>

大阪事務所 〒530-0012 大阪市北区芝田二丁目9番18号 NITTO 梅田ビル4階
【電話】NTT.06-6292-6678 【FAX】NTT.06-4256-6674